

Simone Martini () Guido Riccio da Foligno

pp. 26

Gabriele () Scipio Wenus
 Emile Bernard () Złota na brzegu morza

rys. Piotr Patocka



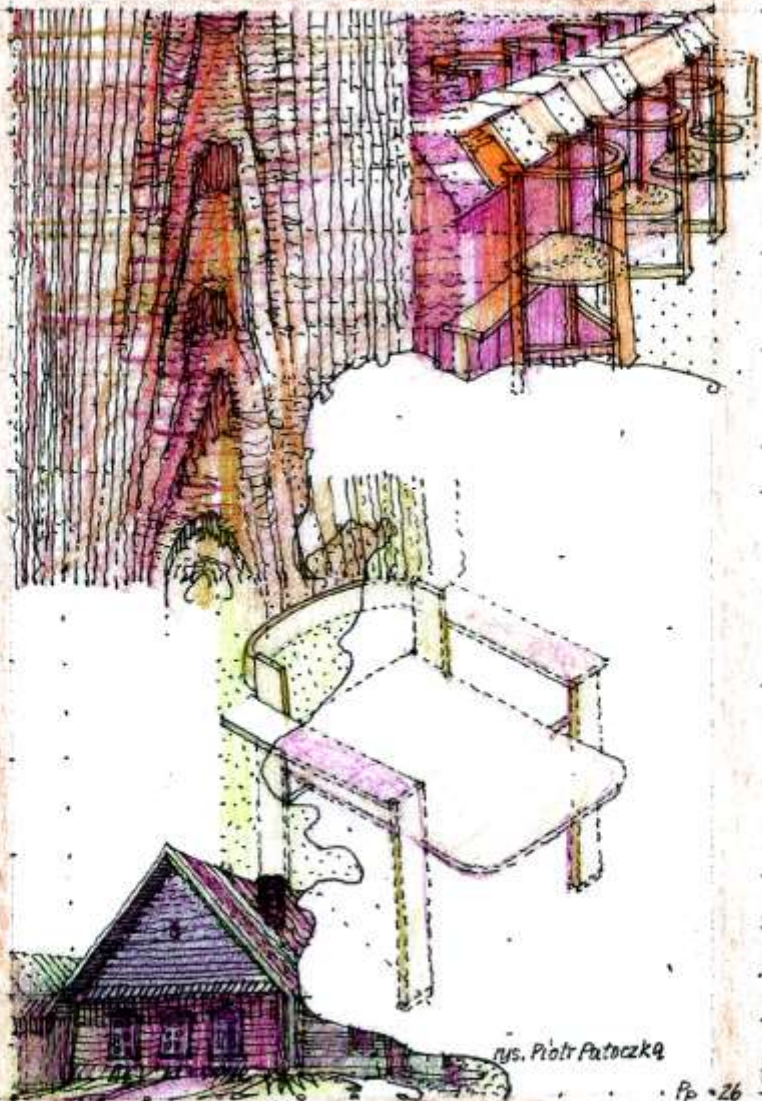


rymy z klasztoru Poczarskiego k. Moskwy, układają stos drewna,
 wędrownia i wnętrze baraku, gusag, cerkiew z Łodzi

wg. Bujak A. (1999) "Odległa Rosja" • Remote Russia • PWN

Fogler J., Kizny T., Brzeczinski Z.,

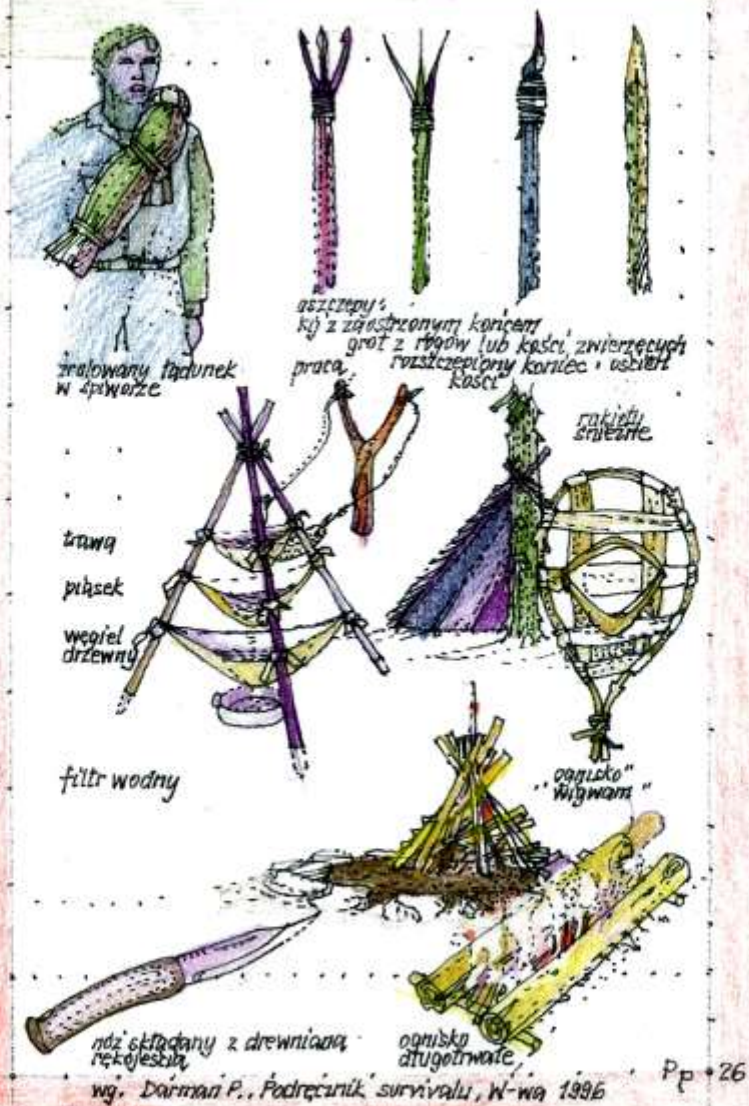
rys. Piotr Pizoczek

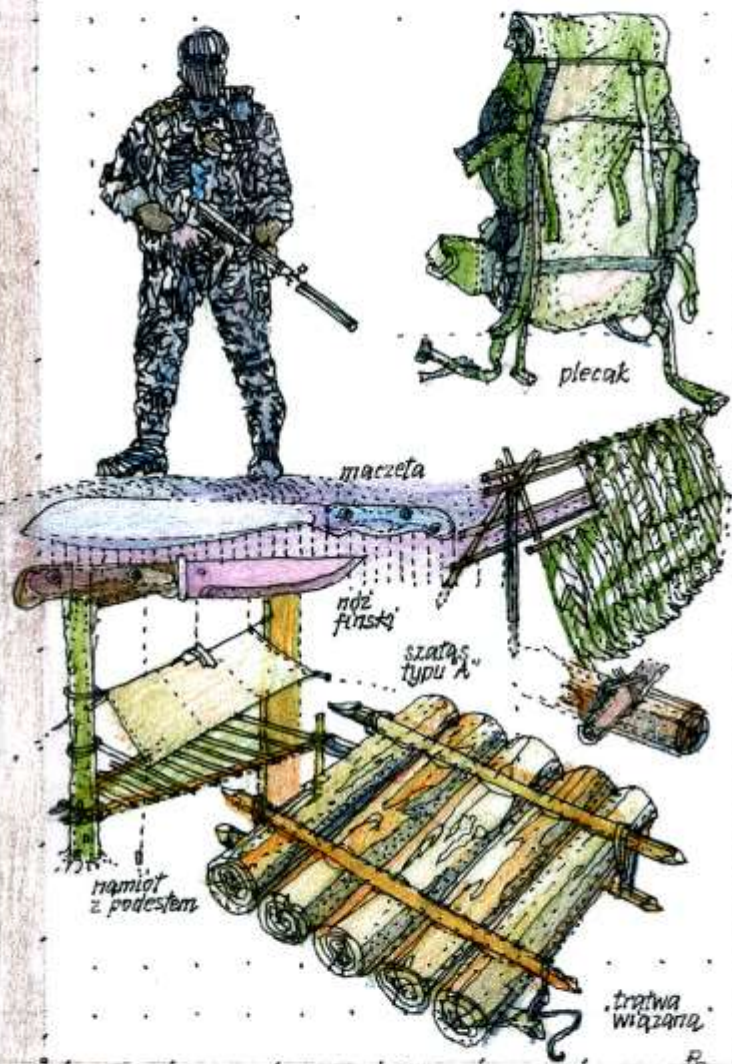


rys. Piotr Patoczka

pp. 26

* meble we wnętrzu klubu robotniczego • wystawa • Paryż 1926
 wg. Karsznów G. (1981), Rodzeńko, W-wa ; Profil Malakowskiego 1939;
 fragment plakatu "Zakręga" okładka "Za rybiezom" 1930;
 ryc. 100 Okładka czasopisma "Budujący się Zw. Radziecki" ; 1935;

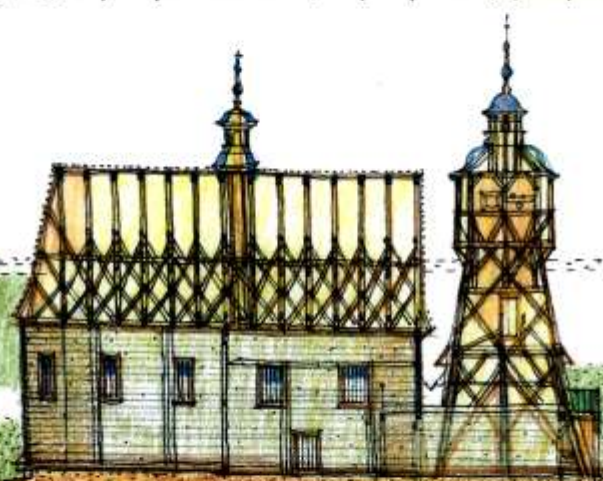




wg. Darman P., Podręcznik survivalu, W-wa, 1996

Fp 26

rys. Piotr Patoczka

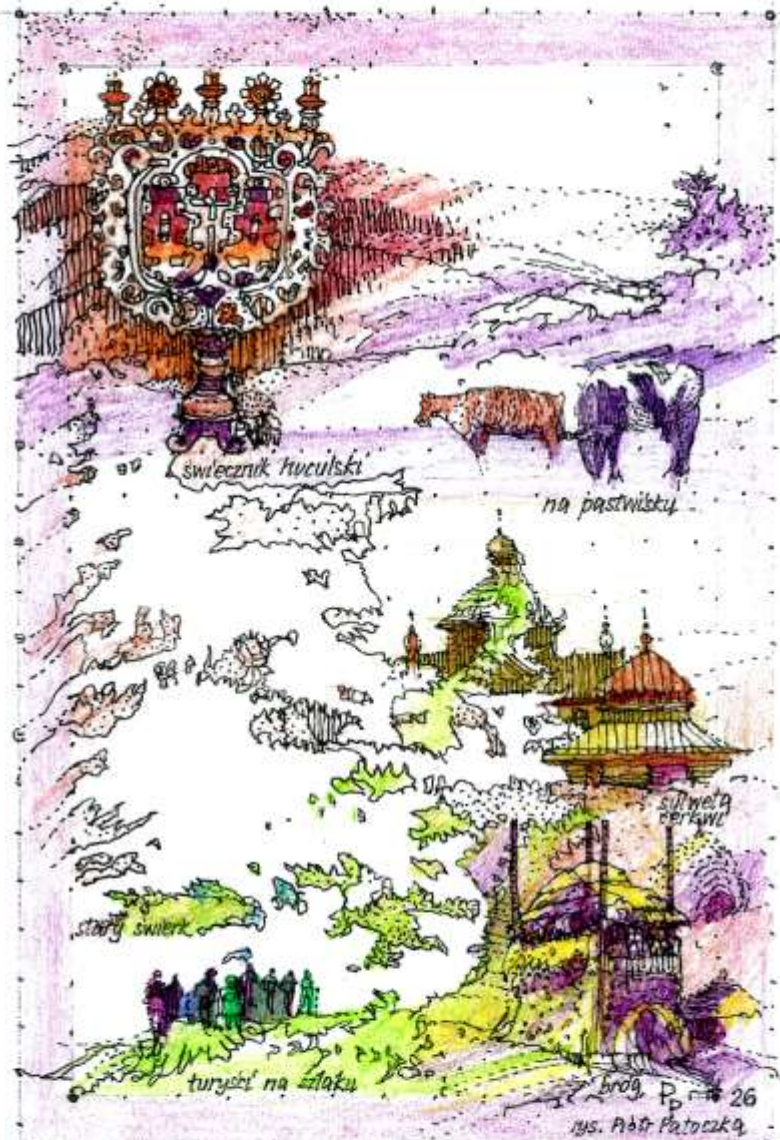


Przekrój drewnianej więzby dachowej i wieży kościoła. • Blizne.



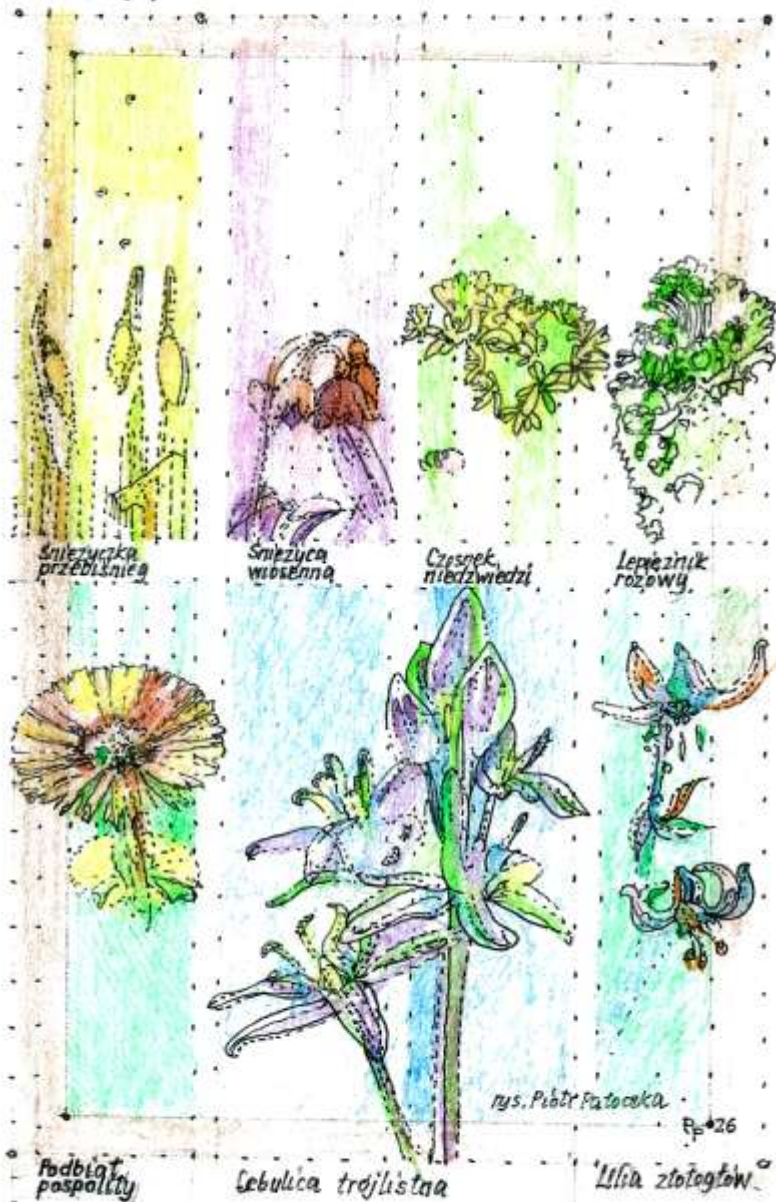
Pp. 26

... w Karpatach



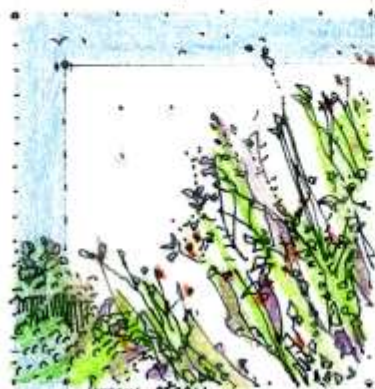
uj. Wielocha K., Przedwojenne Bieszczady, Gorgany i Czarnohóra; W-wa-Lódź (2013)

Kwiaty polne



R. 26

Naturalne faktury



drzewo 920014



liście barwinka



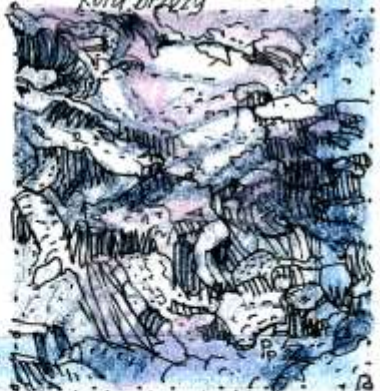
kora buka



kora drzewy

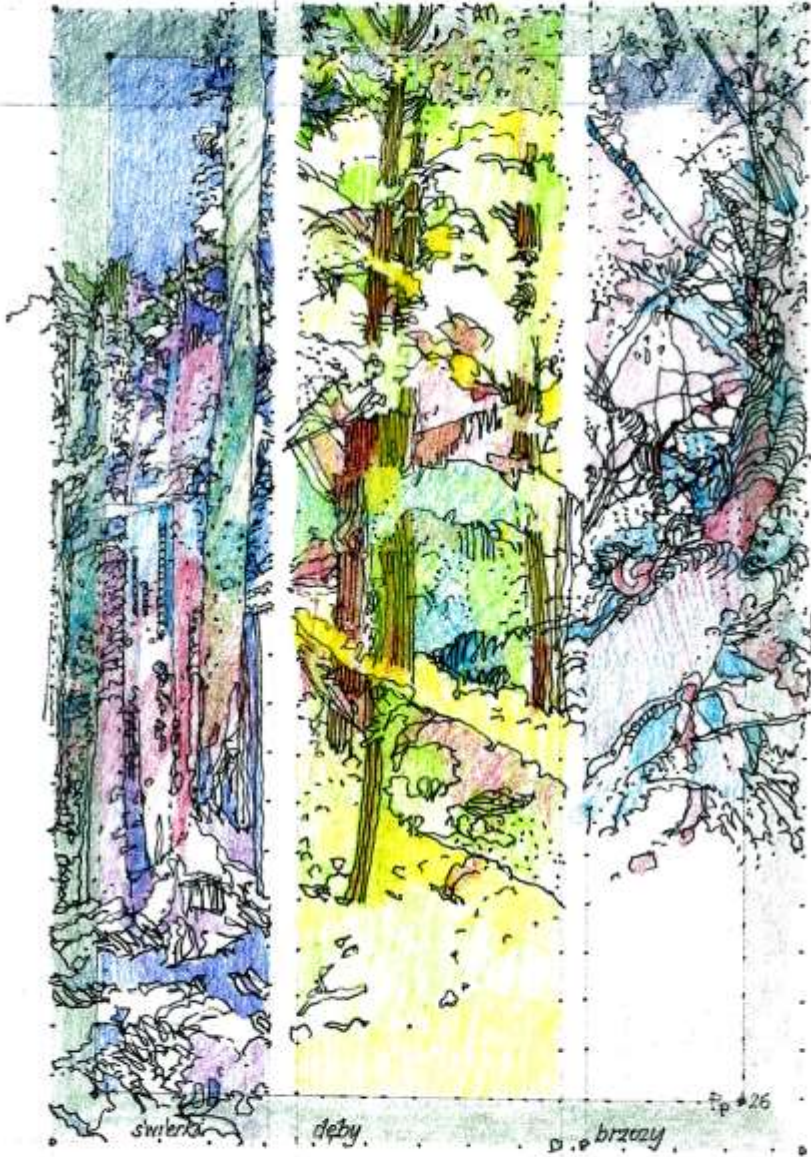


skalne "grzebienie"



łacha kamieńska

• Motywy lasne •



świerki

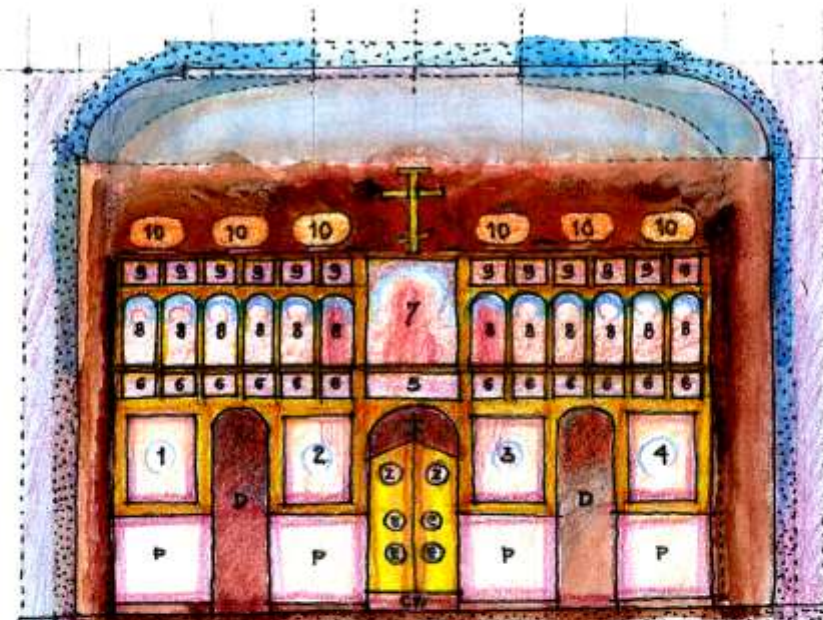
dęby

brzozy

Sp. 26

rys. Piotr Patoczka

wg. Przewodnik po ...
M. Braganek, G. Sitko Rzeszów 2016'



CW Łaskie wrota z Zwiastowanie: Archanioł Gabriel, Matka Boska
 E Ewangelistów: św. Mateusz (lewy), św. Marek (tyk), św. Łukasz (prawy), św. Jan (człowiek)

D Wrota Diakonickie P Predelle: steny ze Starego Testamentu

1-4 cztery ikony narmiestne (główne) 7 ikona św. Mikołaja

2 Matka Boża z Dzieciątkiem - Hodigitria - Eleusa

3 Chrystus Nauczający - Pantokrator 4 ikona Chramowa

5 Ostatnia Wieczerza - Mondylion 6 Próżniki 12 małych ikon

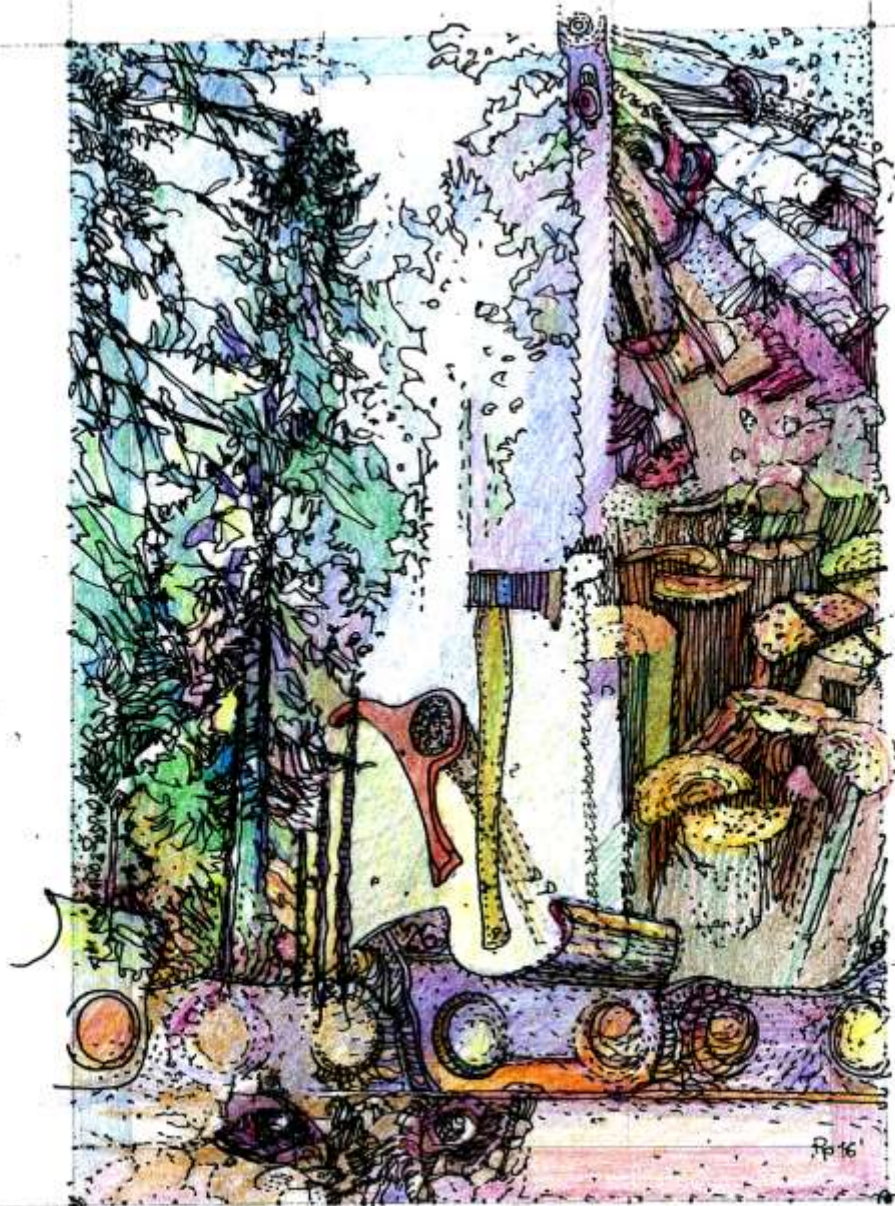
święta roku kościelnego 7 Deesis - Chrystus Tronujący - Maria - Jan Chrz-

ciżeł 8 Apostołowie - Rząd Wielkiej Deesis 9 ikony Proroków -

- Qdów Kościoła 10 Patriarchowie ze Starego Testamentu
 (po dwie osoby)

16.16

rys. Piotr Patoczka



ry. Mytting Lars (2016) Porabi spal · Wszystko co mężczyzną powinien wie-
dzied o drewnie · Sopot · Warszawa ;
pryg. Hel. Ved. · Germany 2011

rys. P. Patoczka



wg. Mylting Lars (2016) Porabi'spal (- -)
 2019, Hel Ved Sopot-W-wa
 2011

rys. P. Patoczka

• Drewniane, sanockie wille •



Drewniany piętrowy ganek
willi; Sanok ul. Sienkiewicza



Dekoracyjna faseta; pod okapem
rysie, listwy, wsporniki, deskowanie



№ 26

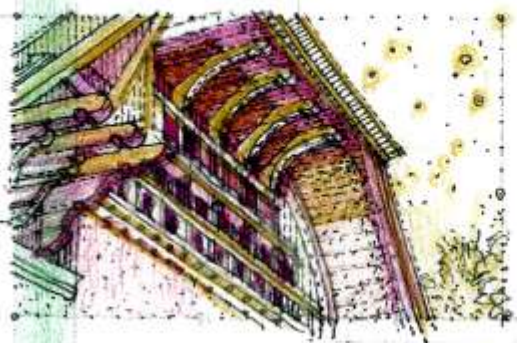
rys. Piotr Patoczka

Lukarna z eklektycznej willi
ul. Głowackiego, Sanok, 1903

• Wille sanockie - z drewnianymi fasadami i gankami



- (Willa domariskich w Sanoku; z 1904 r. Heimatsstil)
- Drewniana weranda w domu arch. Władysława Szankę ok. 1890 r.



- szczyt dworu Tarnawieckiego w Bykowcach pod Sanokiem.

Pp. 26

rys. Piotr Patoczek

Trzy Cerkwie



Trzy Cerkwie przydrożny
wg. Reinfaß 1877

w Szumniej
(1934)

Cerkiew w Wólce Zryjowskiej
widok od pld-zachodu



Cerkiew w Wielkich Oczach
widok od pld-zachodu

Naroznik facetyka, z Krempej
(1815)

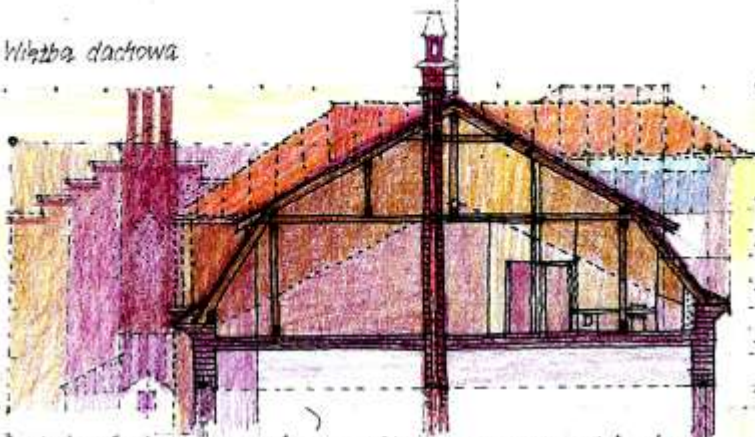


rys. Piotr Patoczka

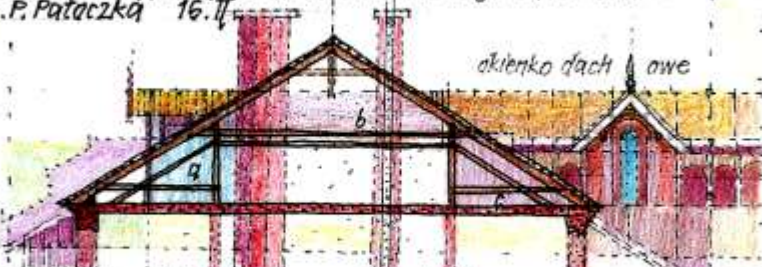
№ 26

Cerkiew w Leżachowie
widok od pld-zachodu; pn-wsch.

Wieżba dachowa

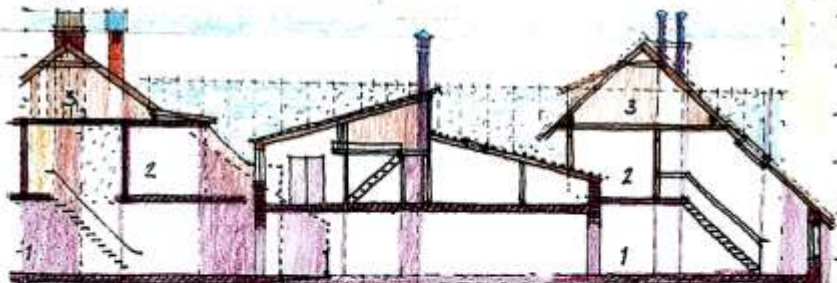


Konstrukcja dachu mansardowego. Stroną prawa przedstawia możliwość całkowitego wykorzystania poddasza na cele mieszkalne wg. Plessner H., (1992) *Chcę mieszkać na strychu, W-wa*; s.9 rys. P. Patoczka 16. II



okienko dachowe

Dach płatwiowo-kleszczowy z zastrzałami; a. zastrzały
b. kleszcze c. rozpory
wg. J.W., s. 22



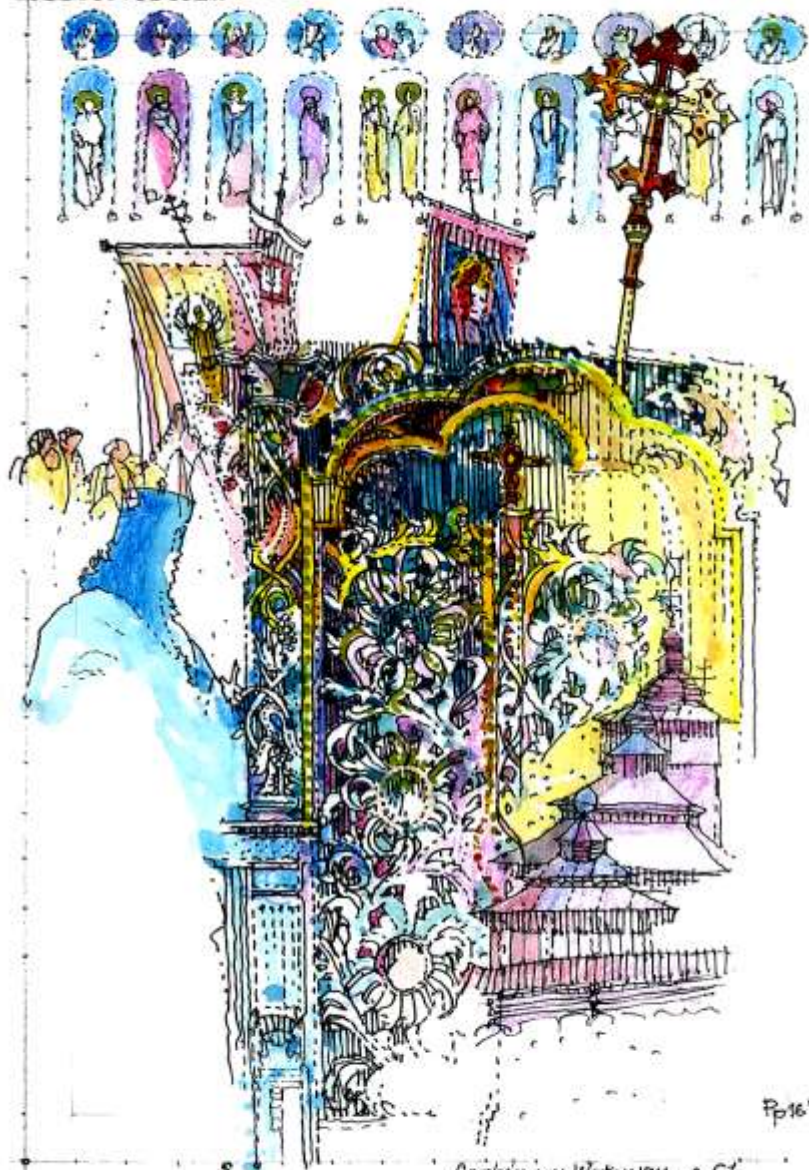
Przekrój połaci dachowych nad mieszkaniem dwupoziomowym

J.W., s. 32 i 33

oraz wykorzystanie wolnego strychu nad mieszkaniem ostatniej kondygnacji (2) strychu do adaptacji (3) strychu gospodarczej

P.P. 26

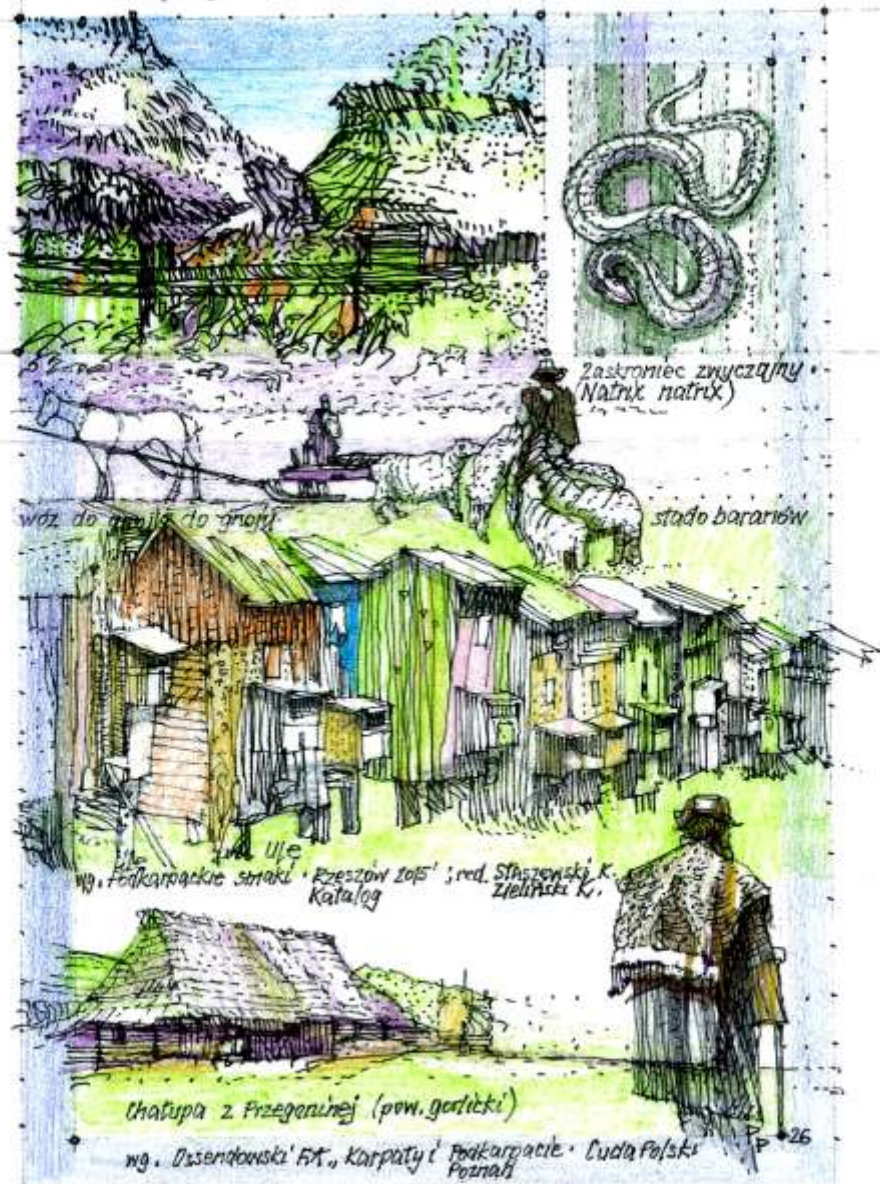
rys. Piotr Patoczka



Pp16'

Cerkiew w Wotowcu, s. 61,
 Carskie Wrota w Owczarach: Ikonostas z ok. 1800 r.
 wg. Kutakowska-Lis J., Fluta W., Lemkowszczyzna, Olaszynica 2006.
 rys. P. Paloczka 16 II 2016'

stare zagrody



rys. Piotr Patoczka

Domy współczesne z drewnianymi wieżbami i gankami



sześcioramienowy dom



drewniany, wielorodzinny domowy



dom wielorodzinny z drewnianym dachem



Rodzina Chłopska



Karczma - zjazd w Papię (stan 1932)
mal. Karpfuss R., Siodlarni Łankow, W-wa 1992

P. 426

Domy współczesne z drewnianymi gankami



domzek willowy w małym miasteczku



dom mieszkalny z gankiem

dom bliźniaczy z gankami
wsiowymi

Dom mieszkalny w Starym Bercy

Przedwojenna szkoła w Nowosiel-
cach KozłowskichOrka krowami w Orlentur
(1961)

Zagroda wiejsko-wilczyńska i spichlerz w Bartoszu

1965

wł. Karolus R., Sładowi Łankowa; W-wa 1939

rys. Piotr Patoczka

Tradycyjne zagrody



jednobudynkowa



... z gankiem, podpiwniczona

budarek
mieszkalno
gospodarczybudarek
i zba
obora
cz. gospodarczy

bociany

i zaba

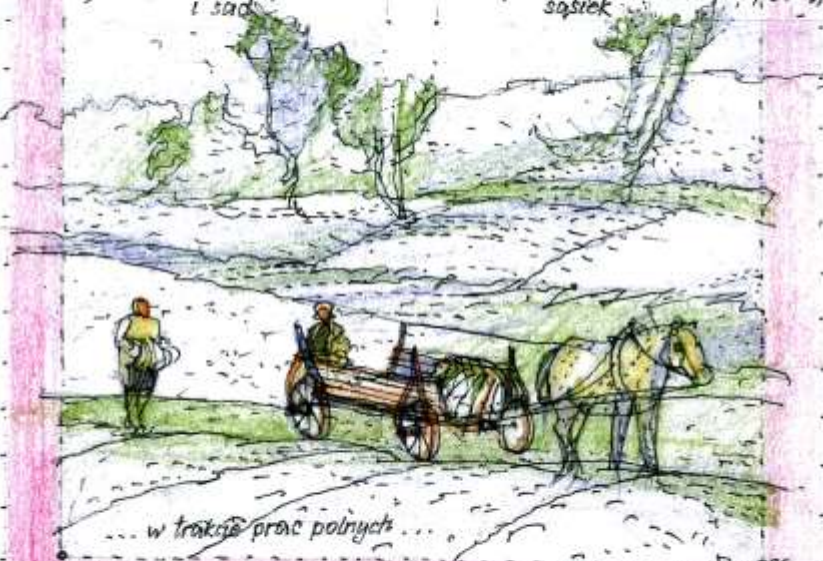


Pp 26

Chatupy podkarpackie

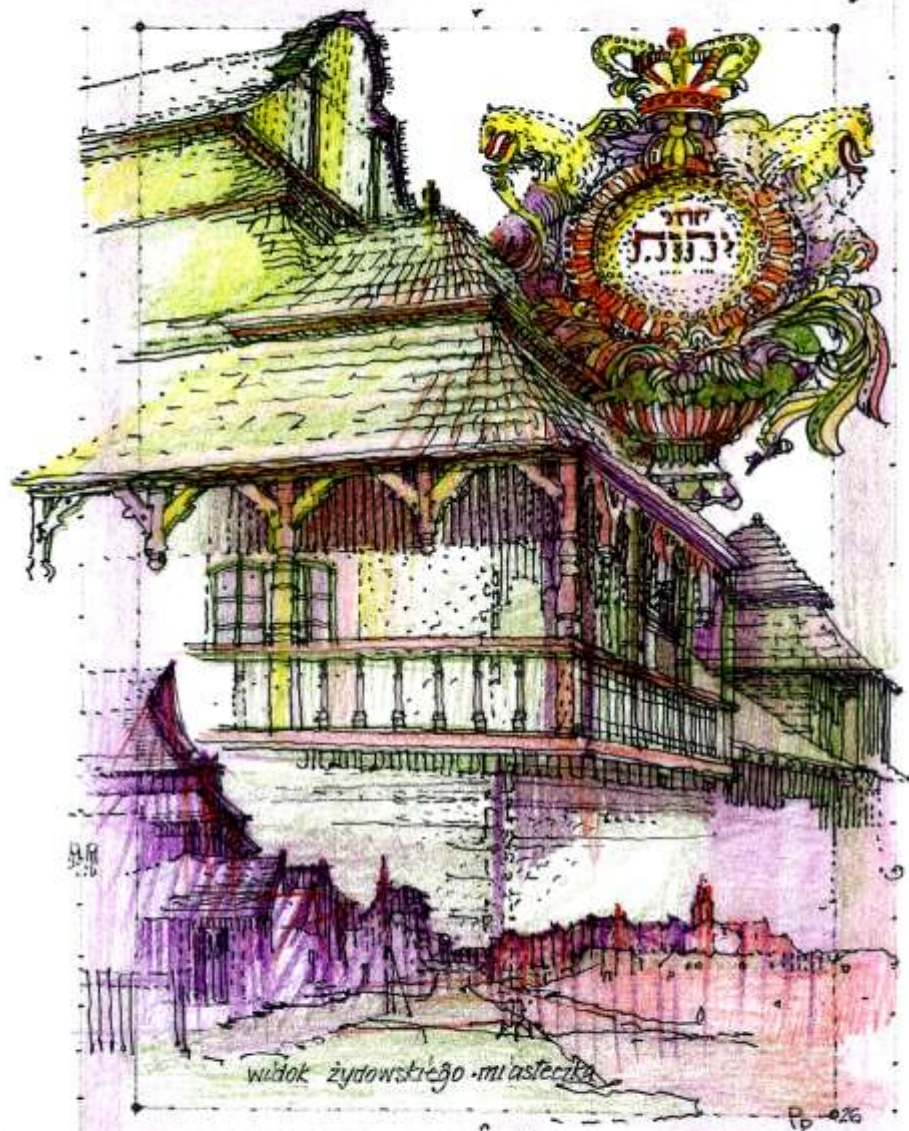


biedniacka, jednoizbowa

chatupa; izba z obora,
piwniczkachatupa; izba z komora
i sadchatupa; czeski mieszkaniec, obora,
sąsiedk

w trakcie prac polnych...

Pp 026



Bożnica w Chyrowie ; widok z narożnika
 Synagoga przy ulicy - drodze przez Zabłudów
 Święty znak " Mizrach " wschodnia ściana synagogi
 w Okienkach

rys. Piotr Patoczka



Widok placu handlowego przed
poniżej: przekrój pionowy bożnicy
Lew palchromiła na sklepieniu
Chodorow;



P.16'

wg. Piechotkowie () Bożnice w Polsce, W-wa

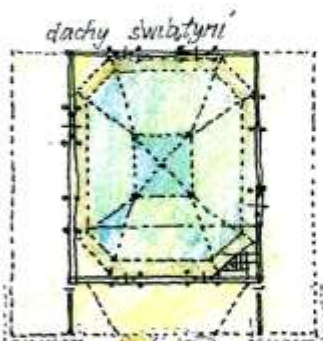
rys. P. Patoczka 2016



Bożnica - widok z lotu ptaka



plan świątyni



5 m

Charakterystyczna forma drewnianej synagogi
widok z góry bożnicy w Wołpie ;
plan bożnicy w Suchowoli ;
wg Piechołkowie

rys. P. Patoczka 16 'T

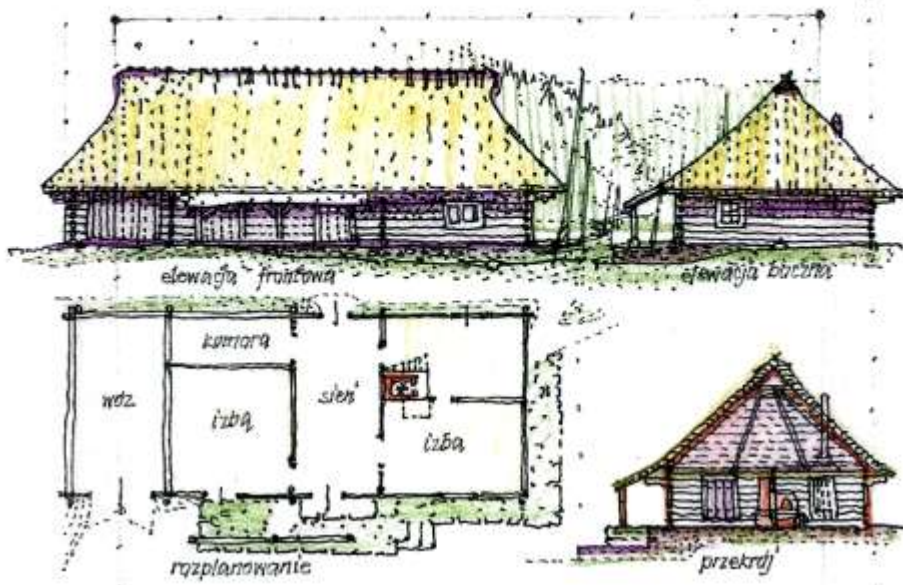
• Między •



26

rys. Piotr Patoczka

Chatupa temkowska



Chatupa temkowska : ściana przednia, boczna, rzut, przekrój
 Desznię k. Sanocką
 wg. Tłaczek J., Chatupy polskie, W-wa 1958
 rys. P. Patoczka 16 T.



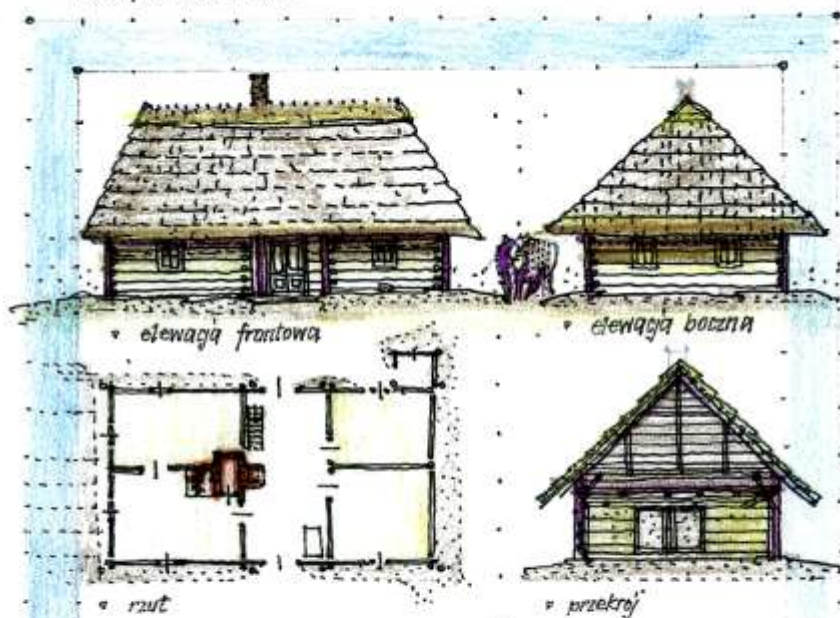
sw. Mykoła

babka dumana i siedząca na progu

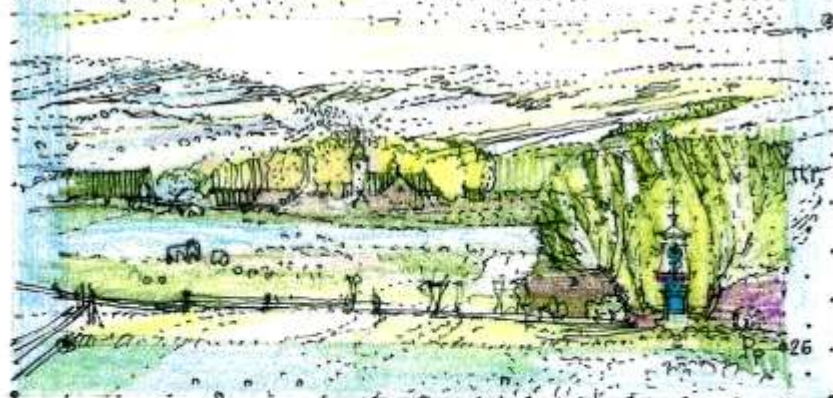
Pb 426

rys. Piotr Patoczka

Chatupa rzeszowska



Chatupa rzeszowska ; konstrukcja przystupowa
 Markowa k. Łańcuta
 wg Tłoczek J. (1958) Chatupy polskie, W-wa.
 rys. P. Patoczka 16 II.



panorama wsi podkarpackiej (rys z wyobraźni)

rys. Piotr Patoczka

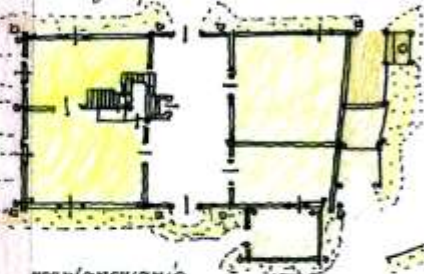
7

Chatupa rzeszowska



Elewacja frontowa

boczna



rozplanowanie



przekroj chatupy

Chatupa rzeszowska
 Markowa k. Łądcyła
 wg. Tłaczek J. (1958) Chatupy polskie, W-wa.
 rys. P. Patoczka 16 II

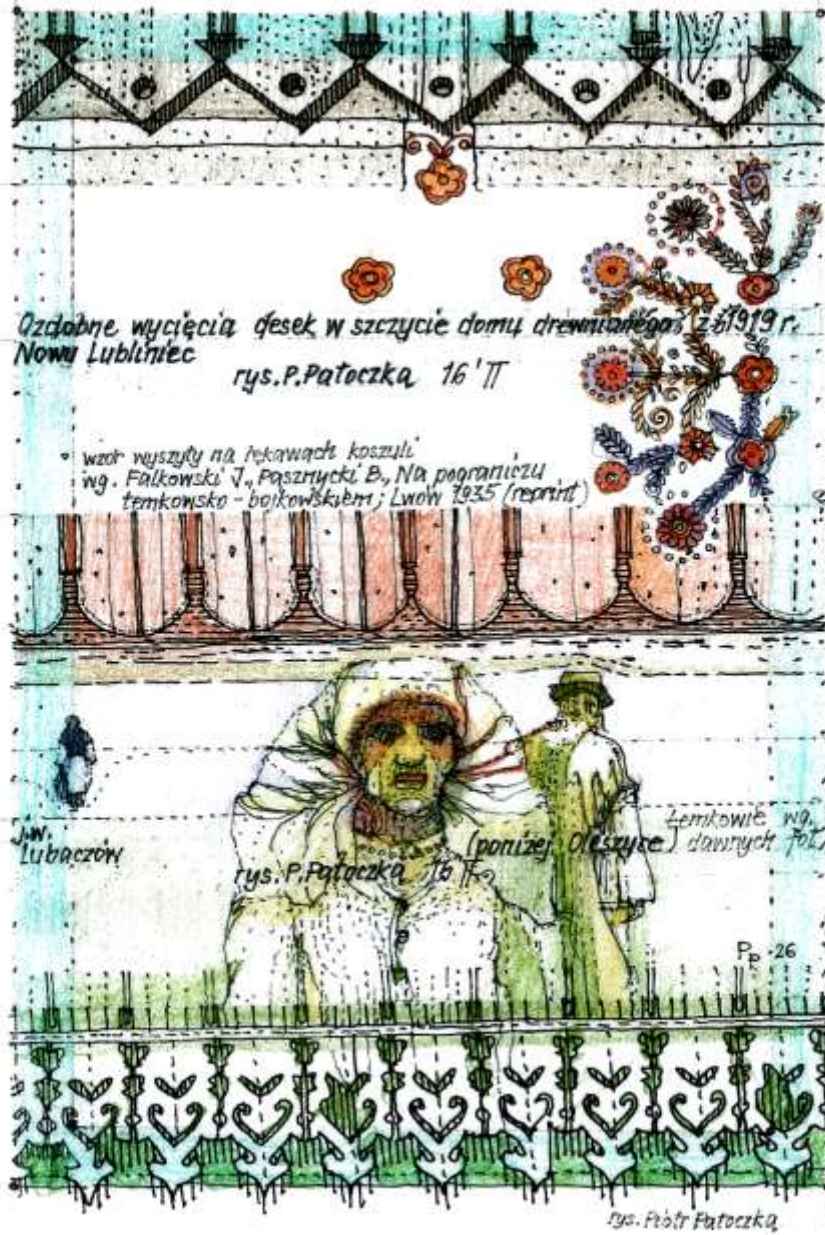


widok stodoły i obory

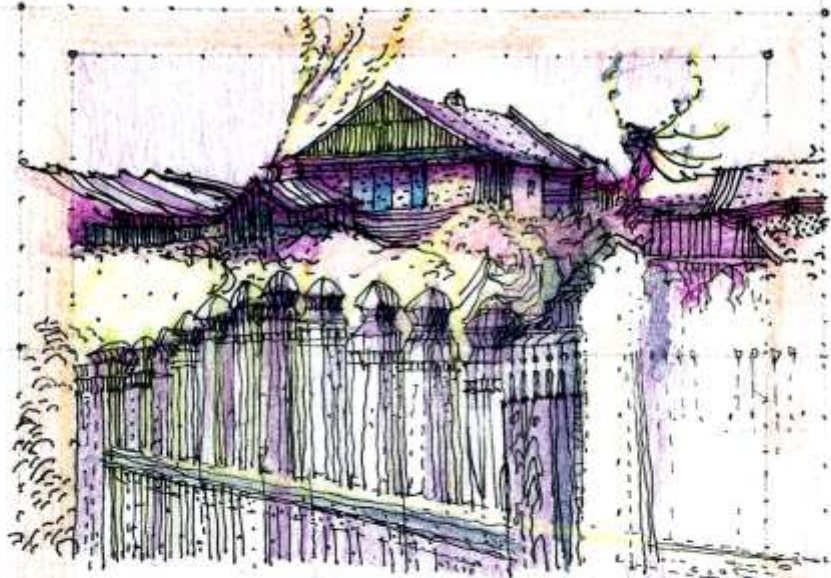
Pp. #26

rys. Piotr Patoczka

Ozdobne deski w szczyłach domów

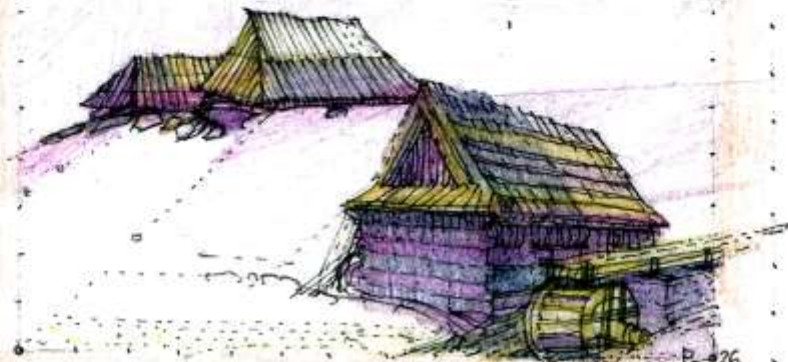


Sylweta zagrody



Widok drewnianej zagrody ;
Rzeszów - Drabinianka
rys. P. Patoczka 2016 .II.

Ogrózenie kaplicy św. Jana Nepomucena - Krowica Sama
Szatały pasterkie wg. dawnych zdjęć (OsSENDOWSKI F.)

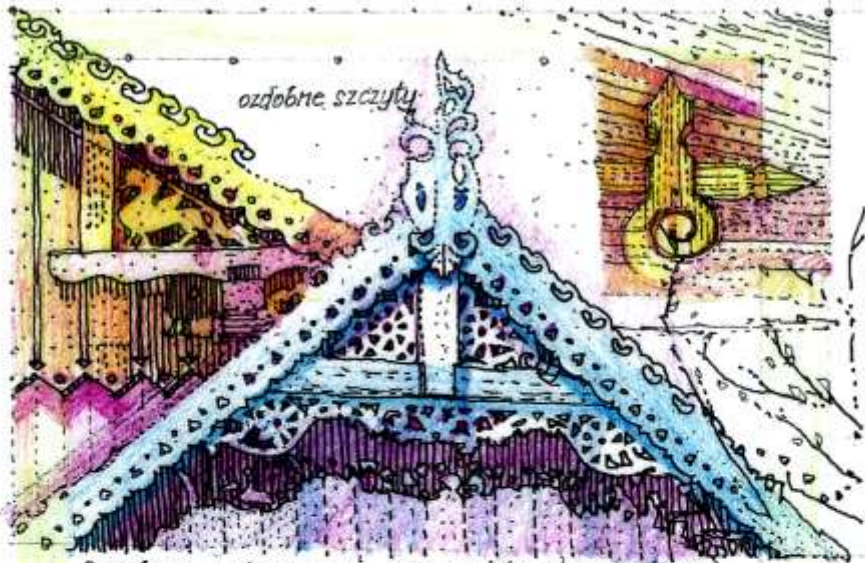


Folusz sukremnicy

P. 26

rys. Piotr Patoczka

Ozdobne szczyty domów drewnianych

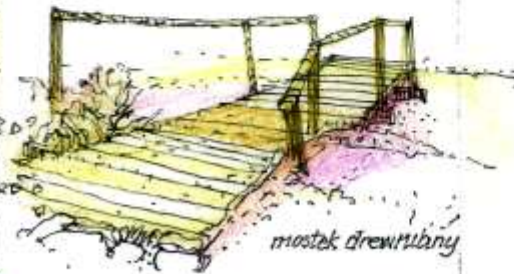
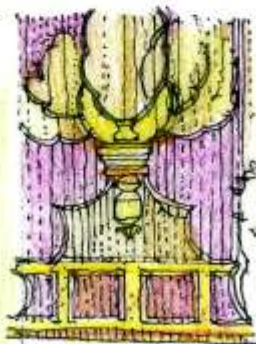


ozdobne szczyty

Ozdobne zakończenie beleczki (w szczycie domu)
Detal drewniany ; stary Dzików , Chatupa pocz. XXw.

Dekoracja szczytu domu mieszkalnego ; z 1919 r.
Nowy Lubliniec

rys. P. Patorzka 16 T.

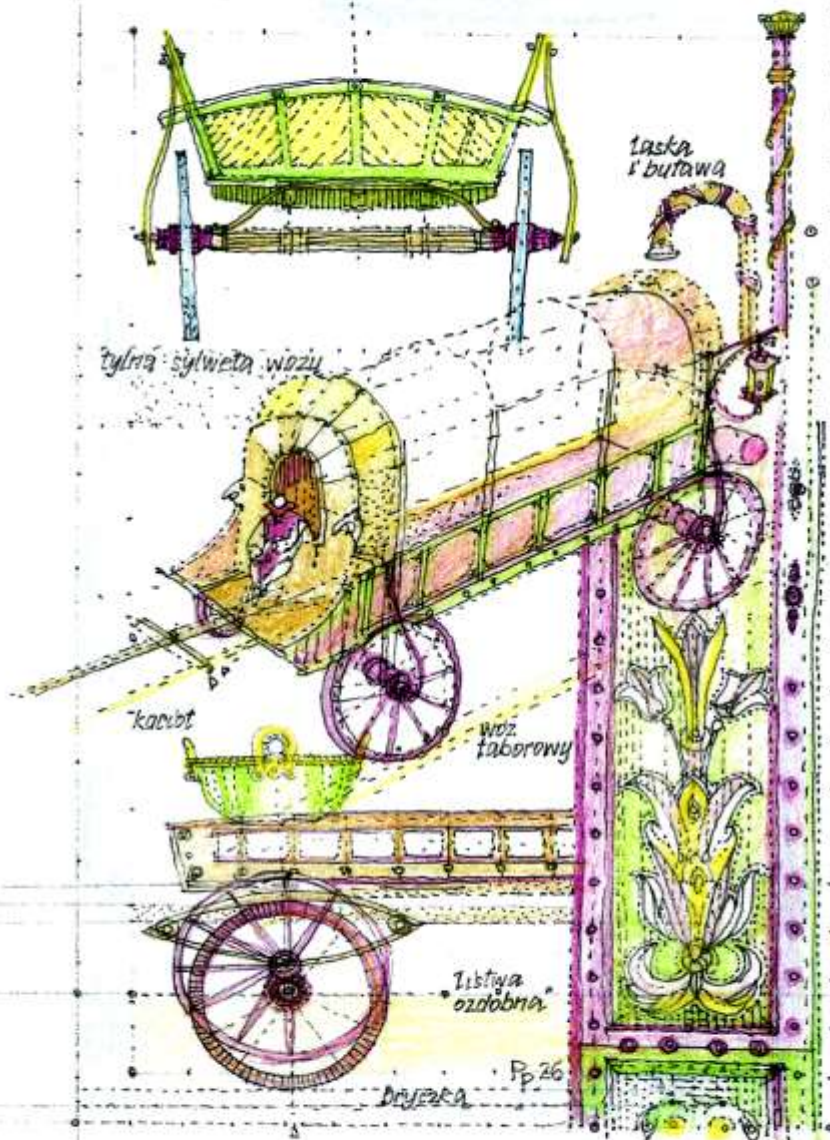


mostek drewniany

Detal drewnianego zdobienia szczytu domu ; stary Dzików ^{Pp. 26}

rys. Piotr Patorzka

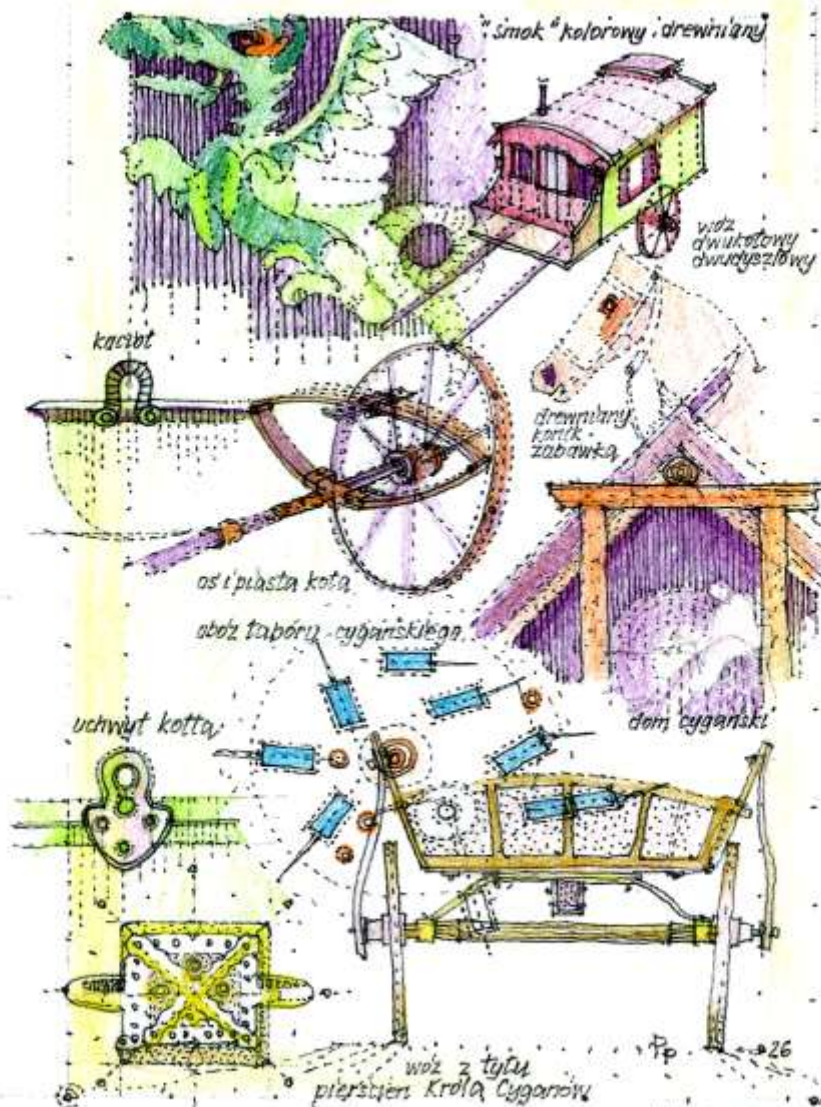
Motywy cygariskie



Pp. 26

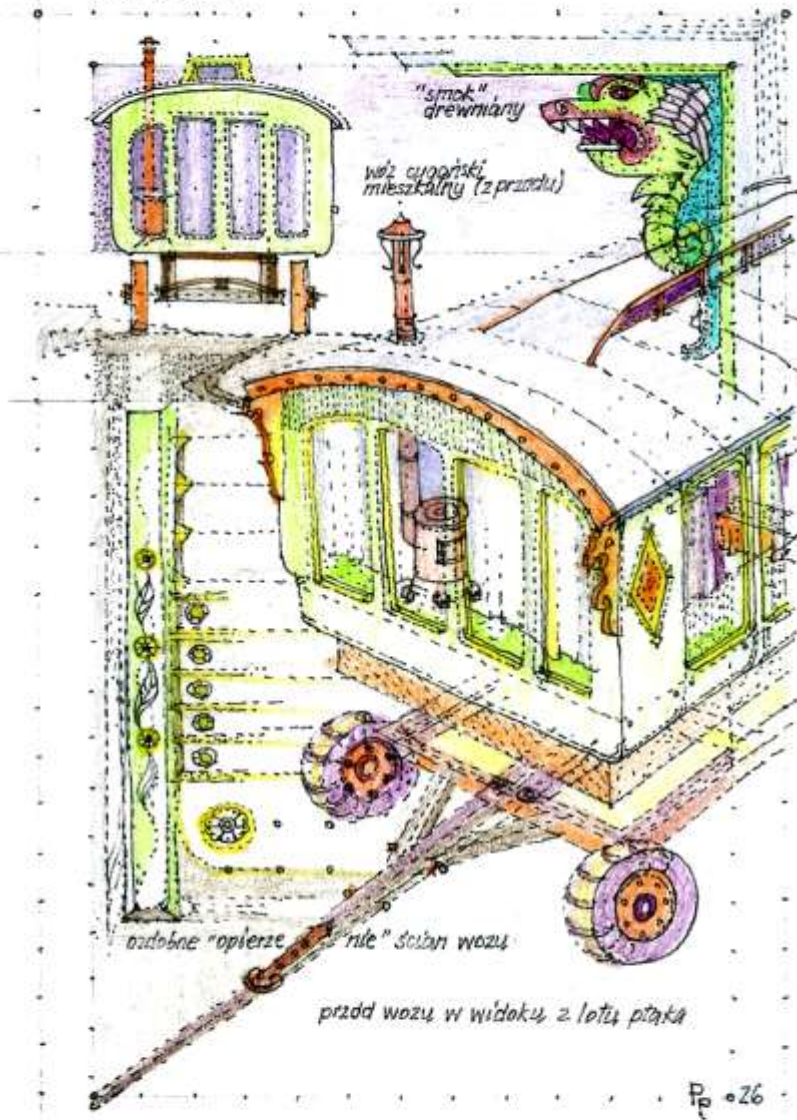
rys. Piotr Patoczek

Wóz taboru cyganckiego



rys. Piotr Patoczka

Wóz cygariski



rys. Andrzej Patoczka